

Q1: 以下の○maj7のリディアンとアボイドを記せ。

解答

例

Fmaj7



問題

Amaj7



F#maj7



Gmaj7



Bmaj7



E♭maj7



E♮maj7



Dmaj7



B♭maj7



アボイドはありません。

Q2: 以下のコード進行でドリアンを使うコードを判別しそのスケールを記せ。

Dmaj7

F#m7

Gmaj7

B♭maj7



Bm7

B♭m7

E♭maj7

D7

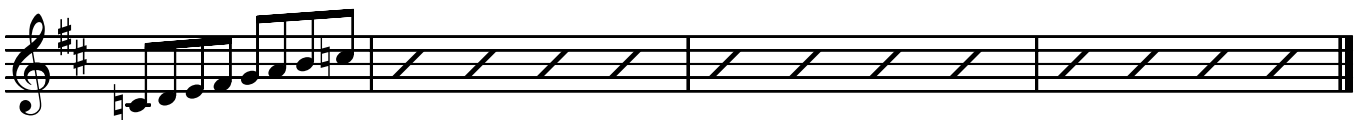


Cmaj7

Bm7

Em7

A7



Point: キーがDなので、I maj7であるDmaj7以外の○maj7は全てリディアンになります。アボイドはありません。